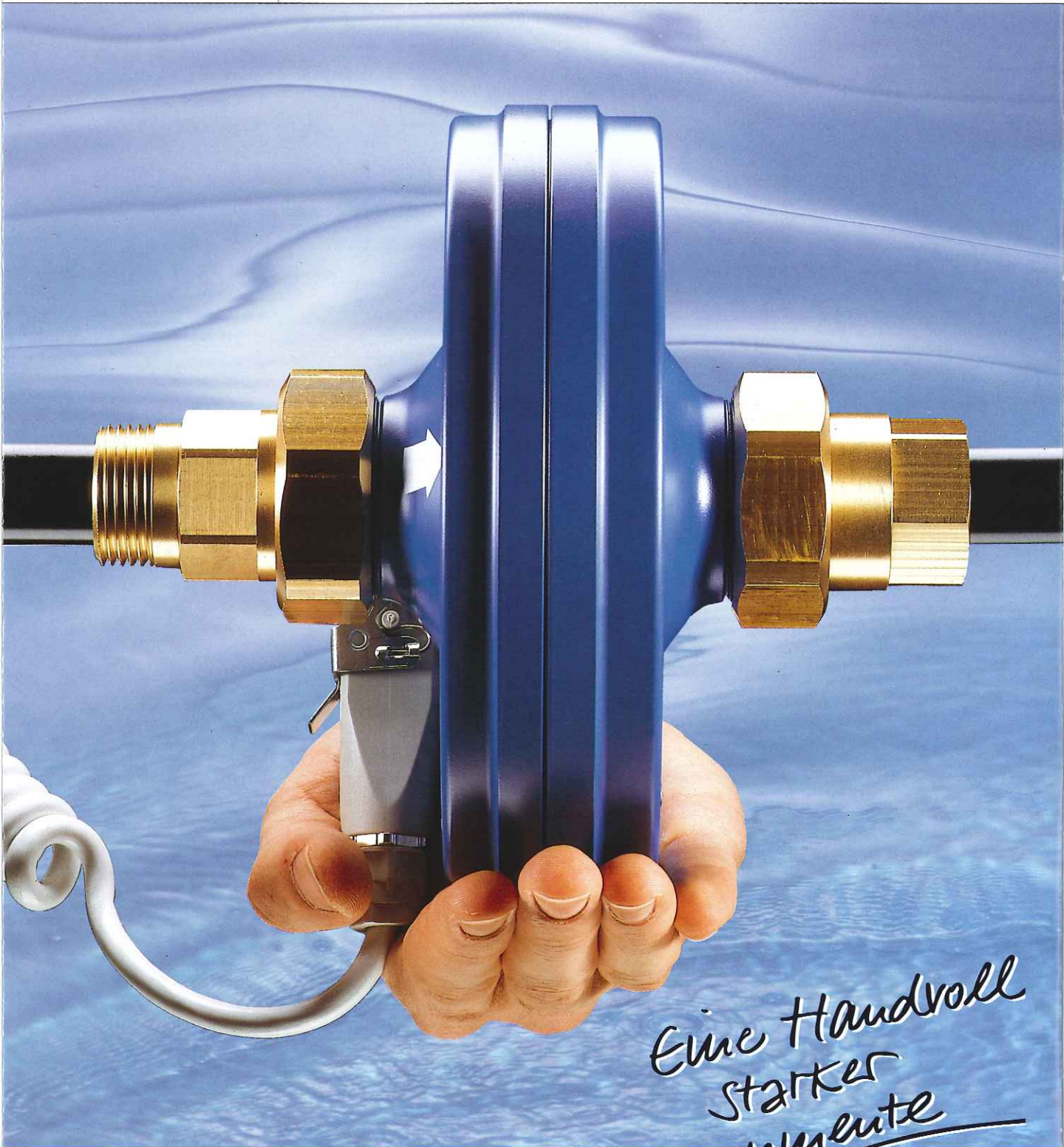


HYDROMAG®

DIE UMWELTFREUNDLICHE
WASSERBEHANDLUNG
GEGEN KALK UND ROST



*Eine Handvoll
starker
Argumente*

HARTES WASSER IST GESUND

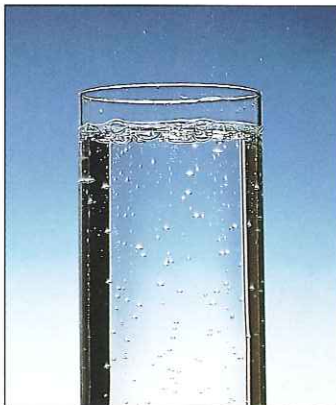
PROBLEM 1

Hartes Wasser enthält die für den Aufbau und die Erhaltung des menschlichen Organismus unentbehrlichen Mineralien Calcium und Magnesium.

Sehr häufig werden aber diese wertvollen Wasserbestandteile durch Ionenaustausch entfernt, um unerwünschte Ablagerungen zu vermeiden.

Das muß nicht sein!

Das Prinzip ist erstaunlich einfach: durch elektromagnetische Kraftfelder wird der Kalk so beeinflusst, daß er keine festen Steinschichten mehr bildet.



DIE LÖSUNG

Der HYDRO **MAG**® schützt vor Kalkablagerungen und Rost, ohne die lebenswichtigen Mineralien zu entziehen.

KALK UND ROST ZERSTÖREN ROHRLEITUNGEN

PROBLEM 2

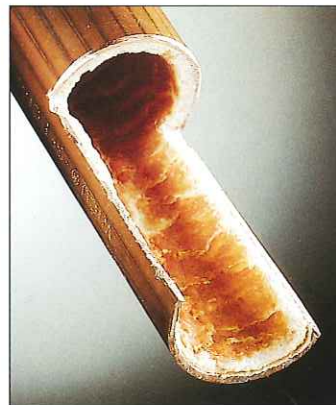
Naturgemäß verursacht kalkabscheidendes Wasser beim Strömen durch Leitungen festen Kalk.

Dieser führt z.B. durch fortschreitende Querschnittsveränderung zum Funktionsverlust.

Umfangreiche Sanierungsarbeiten werden erforderlich.

Das muß nicht sein!

Bei rechtzeitigem Einsatz erhält der HYDRO **MAG**® die Funktionstüchtigkeit des Installationssystems.



DIE LÖSUNG

Der HYDRO **MAG**® erspart Ihnen teure Reparaturkosten.

ERHÖHTER ENERGIE- VERBRAUCH

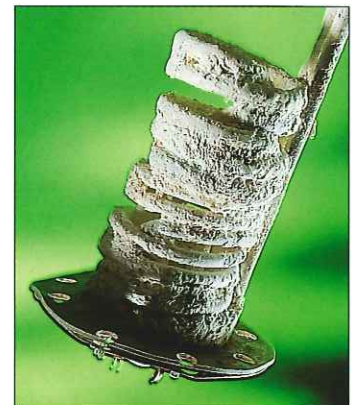
PROBLEM 3

Aggressive Kalkablagerungen nehmen bei steigender Wassertemperatur zu. Betroffen sind mit Wasser arbeitende Geräte und Installationen, z.B. Wärmetauscher, Boiler, Kessel, Kaffeemaschinen etc. Dies führt zu einer Leistungsminderung: Der Energieverbrauch bei 2 mm Kesselstein an einer Heizspirale steigt um ca. 18%.

Diese Ablagerungen können mit Säuren entfernt werden.

Das muß nicht sein!

Der HYDRO **MAG**® reduziert Ablagerungen.



DIE LÖSUNG

Der HYDRO **MAG**® erspart erhebliche Kosten für Heizung und Energie.

HOHER VERBRAUCH VON WASCH- UND SPÜLMITTELN

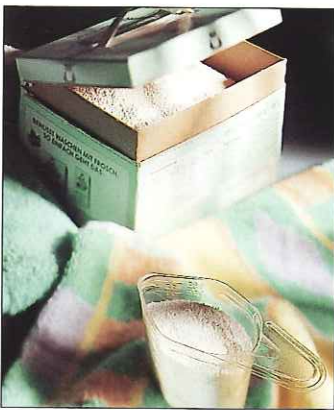
PROBLEM 4

Kalkhaltiges Wasser bindet bis zu 60% der Waschmittel. Damit steigt nicht nur der Waschmittelverbrauch, auch die Umweltbelastung nimmt zu.

Dies erfordert üblicherweise zusätzliche chemische Kalklöser.

Das muß nicht sein!

Der **HYDROMAG**® wirkt bei einer Wassertemperatur bis 90°C.



DIE LÖSUNG

Der **HYDROMAG**® vermindert den Verbrauch an Wasch-, Spül- und Reinigungsmitteln.

KALK- UND ROST- ABLAGERUNGEN – ALPTRAUM JEDER HAUSFRAU

PROBLEM 5

Kalk und Rost führen zu Ablagerungen und Flecken an Fliesen, Waschbecken, Wannen und Duschen. Ein Alptraum für jede Hausfrau.

Selbst regelmäßige, mühevoll und zeitaufwendige Reinigungsarbeiten bringen nicht die gewünschte Wirkung. Oft werden dann Säuremittel und scharfe Reiniger benützt.

Das muß nicht sein!

Der **HYDROMAG**® erleichtert die Reinigung im Sanitärbereich, da Ablagerungen nicht festhaftend sind.



DIE LÖSUNG

Der **HYDROMAG**®, eine alternative und wirkungsvolle Hilfe, die Ihnen die Reinigung im Sanitärbereich erleichtert.





DAS HYDROMAG®-SYSTEM UND SEINE WIRKUNGSWEISE

V O R T E I L E

Langzeitschutz vor Ablagerungen und Korrosion

- höhere Lebensdauer von Rohrleitungen, Boilern und Wärmetauschern
- geringere Instandhaltungskosten durch verlängerte Wartungsintervalle
- geringere Energiekosten im Heizungs- und Warmwasserbereich
- langfristige Verringerung der vorhandenen Ablagerungen in den Rohrleitungen

Zeit- und Kostenersparnis bei Reinigungsarbeiten

- schnellere und leichtere Entfernung von Kalkablagerungen
- Vermeidung säurehaltiger und teurer Reinigungsmittel

W I R K U N G S W E I S E

Beim Durchströmen des HYDROMAG® passieren Mineralstoffe (z.B. Calcium, Magnesium und Eisen) elektromagnetische Felder, die deren Kristallisationsverhalten verändern. Im unbehandelten Wasser haben die Mineralstoffe von Natur aus nur die Möglichkeit zur Kristallbildung an der Rohrwandung, da diese die einzige feste Fläche ist, die zur Verfügung steht. (siehe Abb.1)

Unter dem Einfluß der vom HYDROMAG® erzeugten

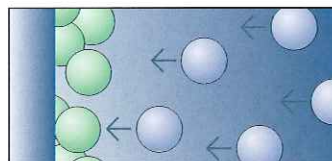


Abb.1

elektromagnetischen Felder jedoch verändert sich das Verhalten der Mineralstoffe grundlegend. Sie werden dazu angeregt, sich untereinander zu verbinden und bilden somit Kristalle, die im Wasserstrom verbleiben.

(siehe Abb.2)

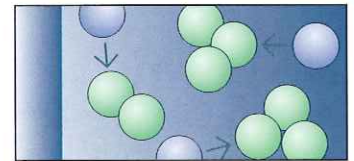


Abb.2

Da an der Rohrwandung kein Kristallwachstum mehr stattfindet, können die Reibungskräfte des Wasserstroms vorhandene Ablagerungen abbauen.

Auf das HYDROMAG®-System erhalten Sie 2 Jahre Garantie.

Geprüft nach:

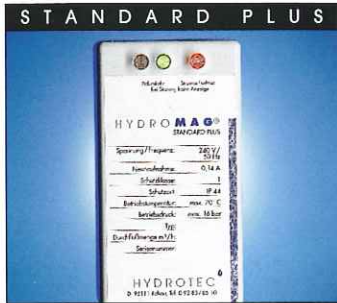
- VDE und KTW
- alle wasserführenden Teile sind vom DVGW geprüft



EINBAUBEISPIEL EINES HYDROMAG®-SYSTEMS



TECHNISCHE DATEN



	Anschluß	Leistung/ Stunde *	Durchmesser/ Einbaulänge	Einbau- gewicht	zul. Betriebs- druck	Durchschnittl. Leistungs- aufnahme
DN 15	1/2"	2,8 m ³	184/204 mm	9,5 kg	PN 16	24 Watt
DN 20	3/4"	4,0 m ³	184/204 mm	9,5 kg	PN 16	24 Watt
DN 25	1"	4,6 m ³	184/204 mm	9,5 kg	PN 16	24 Watt
DN 32	1 1/4"	12,6 m ³	238/222 mm	17,0 kg	PN 16	35 Watt
DN 40	1 1/2"	14,6 m ³	238/222 mm	17,0 kg	PN 16	35 Watt

bei 0,25 bar Druckverlust



DN 20	3/4"	4,0 m ³	184/204 mm	9,5 kg	PN 16	24 Watt
DN 25	1"	4,6 m ³	184/204 mm	9,5 kg	PN 16	24 Watt
DN 32	1 1/4"	12,6 m ³	238/222 mm	17,0 kg	PN 16	36 Watt
DN 40	1 1/2"	14,6 m ³	238/222 mm	17,0 kg	PN 16	36 Watt
DN 50	2"	28,8 m ³	287/254 mm	32,0 kg	PN 16	47 Watt
DN 65	2 1/2"	44,0 m ³	287/254 mm	32,0 kg	PN 16	47 Watt

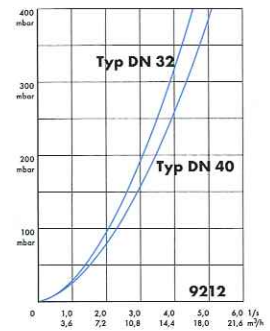
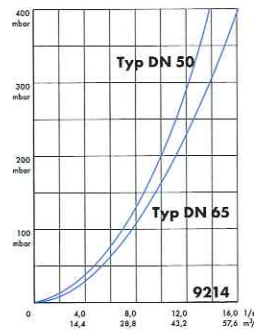
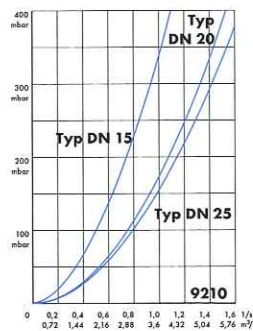
bei 0,25 bar Druckverlust



DN 25	1"	4,6 m ³	184/204 mm	9,5 kg	PN 16	26 Watt
DN 32	1 1/4"	12,6 m ³	238/222 mm	17,0 kg	PN 16	40 Watt
DN 40	1 1/2"	14,6 m ³	238/222 mm	17,0 kg	PN 16	40 Watt
DN 50	2"	28,8 m ³	287/254 mm	32,0 kg	PN 16	48 Watt
DN 65	2 1/2"	44,0 m ³	287/254 mm	32,0 kg	PN 16	48 Watt
DN 100	4"	110,0 m ³	550/248 mm	140,0 kg	PN 16	345 Watt

bei 0,25 bar Druckverlust

DRUCKVERLUSTDIAGRAMM DER EINZELNEN GERÄTETYPEN



Technische Änderungen vorbehalten